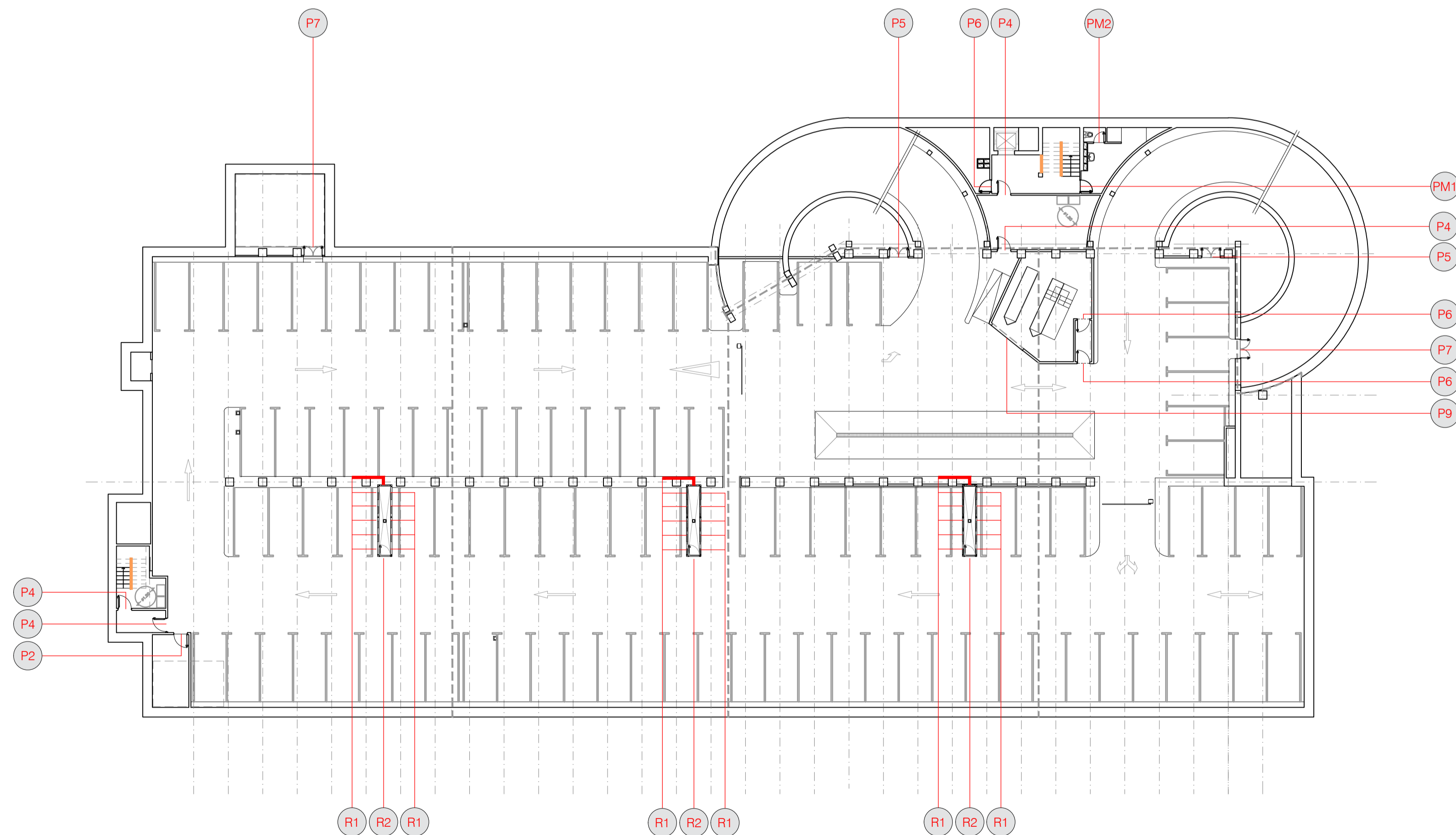


PLANTA PL-2



PLANTA PL-3

| CARPINTERIA     |     |  |    |
|-----------------|-----|--|----|
| PLANTA -2       | P4  | Puerta Salida de Emergencia c/barra antipánico 1000mm x 2030mm | 4  |
|                 | P5  | Puerta metálica doble SalasTécnicas1400mm x 2030mm             | 4  |
|                 | P6  | Puerta metálica. Almacenes y depósitos 800mm x 2030mm          | 1  |
|                 | P7  | Puerta metálica doble SalasTécnicas1400mm x 2030mm             | 1  |
|                 | PM1 | Puerta de acceso aseos y aseos PMR 800mm x 2030mm              | 1  |
|                 | PM2 | Puerta de aseos c/pestillo 800mm x 2030mm                      | 1  |
|                 | R1  | Reja de ventilación 500mm x 800mm                              | 27 |
|                 | R2  | Reja de ventilación 800mm x 2030mm                             | 3  |
| TOTAL PLANTA -2 |     |  | 42 |

| CARPINTERIA     |     |  |    |
|-----------------|-----|--|----|
| PLANTA -3       | P2  | Puerta metálica EI,45-C5<br>1000mm x 2030mm                              | 1  |
|                 | P4  | Puerta Salida de Emergencia c/barra<br>antipánico 1000mm x 2030mm        | 4  |
|                 | P5  | Puerta metálica doble<br>SalasTécnicas1400mm x 2030mm                    | 2  |
|                 | P6  | Puerta metálica. Almacenes y<br>depósitos 800mm x 2030mm                 | 3  |
|                 | P7  | Puerta metálica doble<br>SalasTécnicas1400mm x 2030mm                    | 2  |
|                 | P9  | Puerta metálica corredera. Lavado y<br>engrase de coches 3000mm x 2150mm | 1  |
|                 | PM1 | Puerta de acceso aseos y aseos PMR<br>800mm x 2030mm                     | 1  |
|                 | PM2 | Puerta de aseos c/pestillo<br>800mm x 2030mm                             | 1  |
|                 | R1  | Reja de ventilación<br>500mm x 800mm                                     | 27 |
|                 | R2  | Reja de ventilación<br>800mm x 2030mm                                    | 3  |
| TOTAL PLANTA -3 |     |  | 42 |

| PASAMANOS Y BARANDILLAS |            |
|-------------------------|------------|
|                         | PASAMANOS  |
|                         | BARANDILLA |